

SATAjet® 5000 B



German Engineering

Lackierpistolen | Bechersysteme | Atemschutz | Filtertechnik | Zubehör



Design by
**PORSCHE DESIGN
STUDIO**

So flexibel wie Ihre Aufgaben

Mehr Flexibilität geht nicht – Die SATAjet® 5000 B

Das Spitzenmodell SATAjet 5000 B setzt neue Maßstäbe in Sachen Qualität und macht das Lackieren zu einem wahren Vergnügen. Die Flexibilität, die diese Hochleistungspistole hinsichtlich Spritzabstand und Eingangsdruck ermöglicht, ist wegweisend. So können die Lackierer den Druck und den Abstand nach dem eingesetzten Lack, den klimatischen Verhältnissen und ihrem Arbeitsstil ausrichten – und perfekte Resultate erzielen.

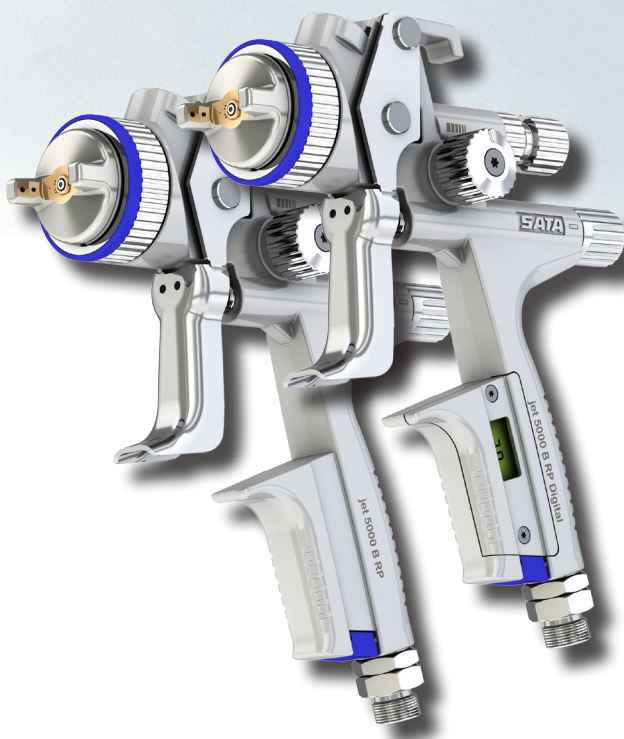
Ergonomie in Perfektion

Das Design der **SATAjet 5000 B** entstammt der Feder der Gestaltungsexperten des Porsche Design Studios, die in Zusammenarbeit mit SATA Spezialisten Funktionalität in Form brachten. Aufgrund ihrer optimierten Griffkontur liegt die hochwertige Pistole perfekt in der Hand. Der Griffbereich ist beim Digitalmodell genauso kompakt wie beim Standardmodell und eignet sich somit auch für Lackierer mit unterschiedlichsten Handgrößen bestens.

Einfache Handhabung

Die Qualität der ergonomischen Gestaltung zeigt sich nicht nur im Griffbereich, sondern auch in allen Anbauteilen wie beispielsweise der Rund- / Breitstrahl- und Farbmengenregulierung sowie dem Luftmikrometer. Bei großer Robustheit, die eine hohe Lebensdauer ermöglicht, sorgt auch das geringe Gewicht der Lackierpistole für ein angenehmes Arbeiten.

Die **SATAjet 5000 B**. Ein Werkzeug in Topform.



Vorteile

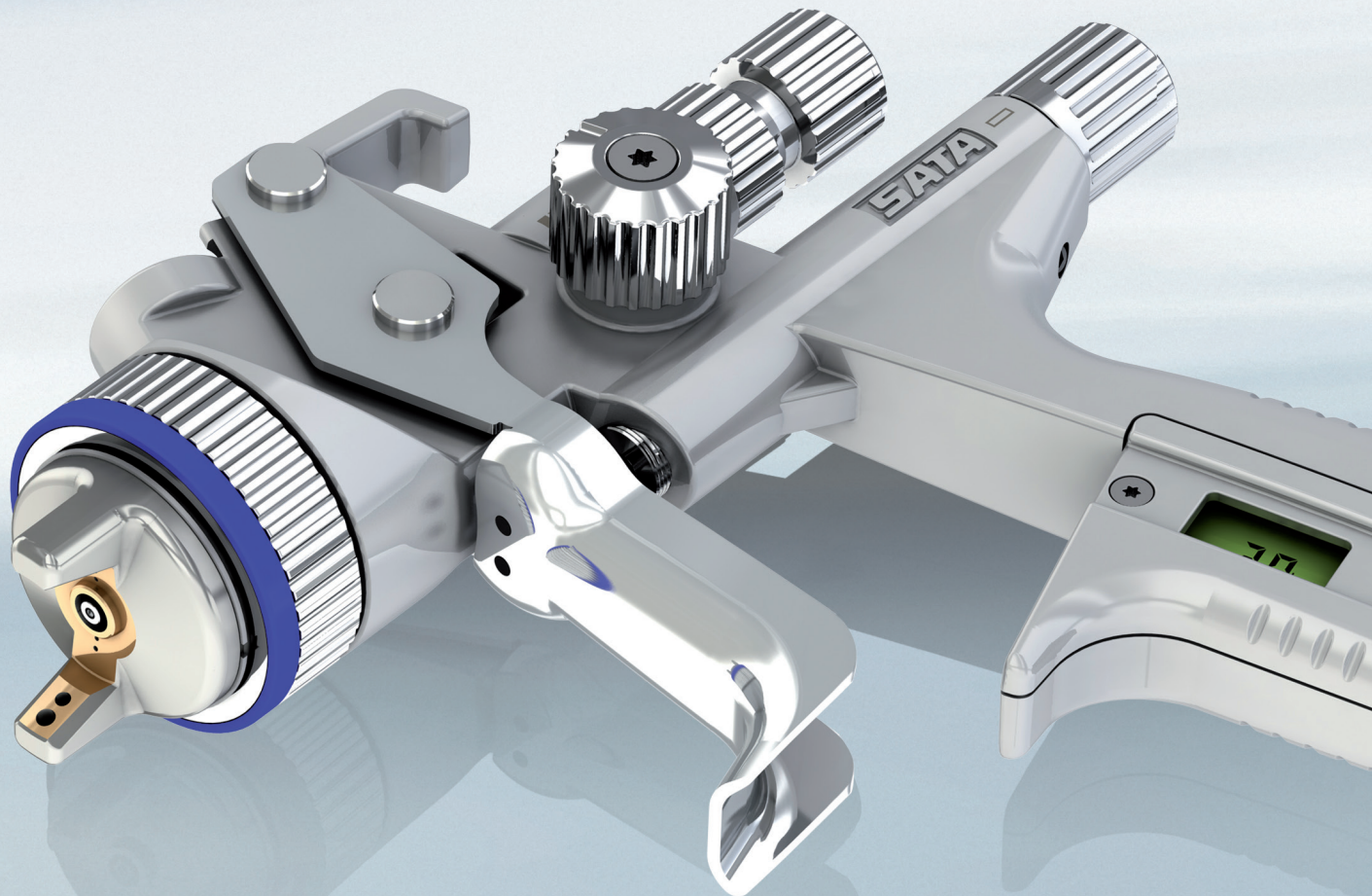
- Optimiertes Düsenkonzept für höchste Flexibilität hinsichtlich Eingangsdruck und Spritzabstand
- Ergonomische Griffkontur
- Oberfläche in pearlchrome™ für eine einfache Reinigung, korrosionsfest
- Leicht bedienbare Einstellelemente
- Lagesichere Bügelrolle – Farbnadel ist einfach, sicher und schnell montierbar
- Drehgelenk mit neuer Hochleistungsdichtung
- Eine kompakte Griff-Form für Standard- und DigitalPistolen
- Optimierte Rund- / Breitstrahlregulierung mit einer ½ Drehung



Hochergonomisches Design – die SATAjet 5000 B mit optimierter Griffkontur liegt perfekt in der Hand

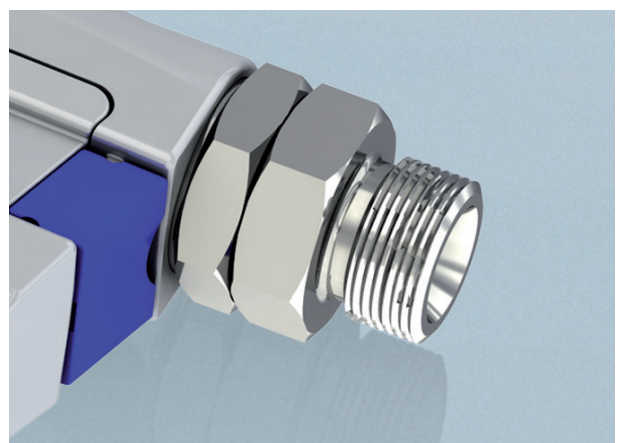
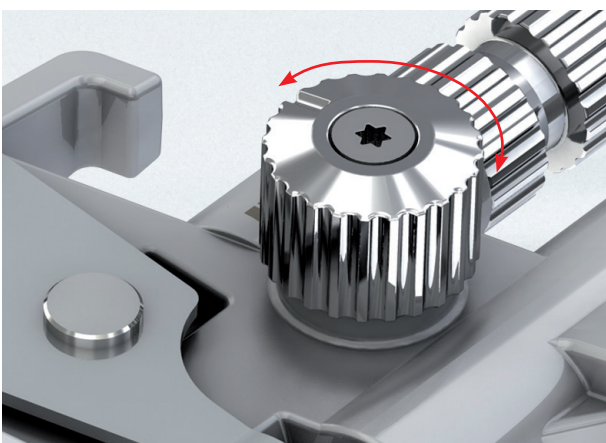


Ein homogener und an die jeweiligen Erfordernisse flexibel anpassbarer Spritzstrahl – die SATAjet 5000 B für höchste Oberflächenqualität



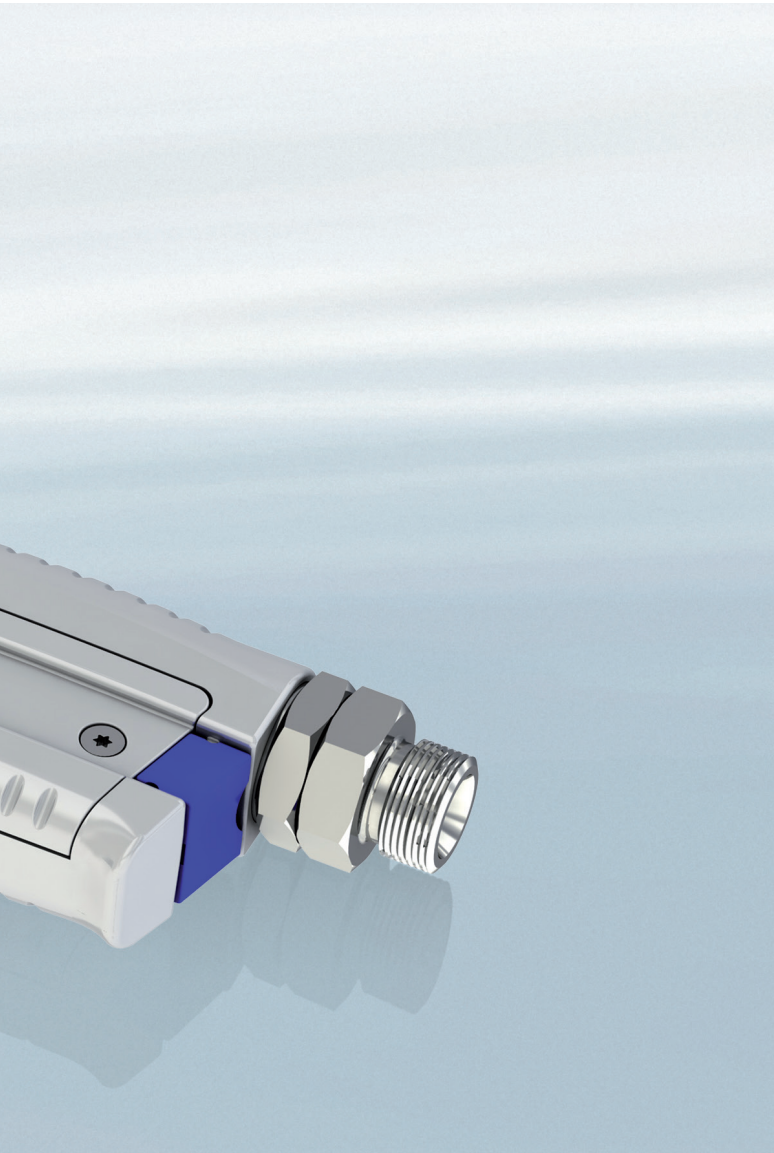
Optimierte Rund- / Breitstrahlregulierung: Mit einer $\frac{1}{2}$ Drehung den Spritzstrahl schnell und präzise einstellen

Drehgelenk: Neue innenliegende Hochleistungsichtung für optimales Handling





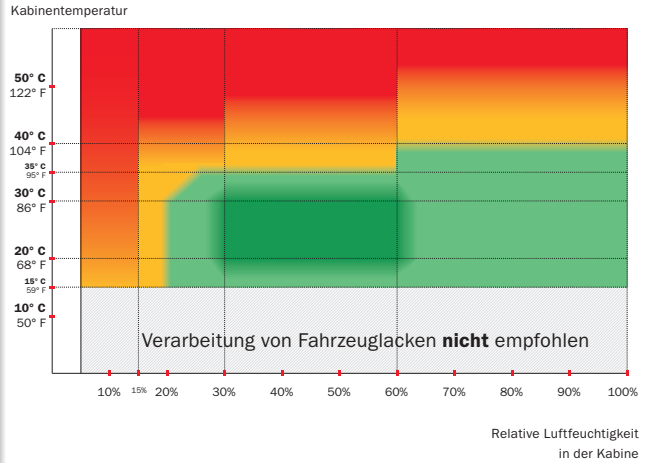
Adapter überflüssig – SATA RPS Einwegbecher passen direkt auf die SATAjet 5000 B – das reduziert Gewicht und Reinigungsaufwand



Den Druck im Griff – die DIGITAL® Option: Integrierte Druckmessung und -einstellung – wichtig für perfekte Reproduzierbarkeit



Lackieren, insbesondere mit Wasserbasislacken in unterschiedlichen Klimazonen ¹⁾



Klimabedingungen

- **Extrem**
 Evtl. (Einstell-) Zusatz²⁾ und spezieller Düsensatz notwendig
Empfehlung:
 DS: ↑ um 0,1 – 0,2 (SATAjet 5000 B)
- **Kritisch**
 Evtl. (Einstell-) Zusatz²⁾ notwendig
Empfehlung:
 R/B³⁾: ↓ ■■■■■
 ED³⁾: ↓ um 0,2 – 0,5 bar / 3 – 7 psi
 DS³⁾: ↑ um 0,1 – 0,2 (SATAjet 5000 B)
- **Unkritisch**
 Evtl. (Einstell-) Zusatz²⁾ notwendig
- **Optimal**
 Evtl. (Einstell-) Zusatz²⁾ notwendig

Ziel-Spritzbilder bei verschiedenen Klimabedingungen

- Spritzbild mit sehr breitem Strahlkern und reduzierter Höhe bei extremen Klimabedingungen
- Spritzbild mit breiterem Strahlkern bei kritischen Klimabedingungen
- Standard-Spritzbild (gestreckter Strahlkern) bei unkritischen Klimabedingungen
- Standard-Spritzbild (gestreckter Strahlkern) bei optimalen Klimabedingungen

1) Gemessen in der Lackierkabine anhand eines Thermometers bzw. Hygrometers. Die Klimabedingungen können sich im Laufe eines Tages in Bezug auf Temperatur und Luftfeuchtigkeit verändern.
 2) Vorgaben der Lackhersteller hinsichtlich Düsengröße, Spritzdruck, Verarbeitung und Zugabe von Additiven in Abhängigkeit der klimatischen Bedingungen sind zu beachten. Einige Lackhersteller empfehlen die Beibehaltung des Düsensatzes bei optimalen Lackierbedingungen (grüner Bereich) und (Einstell-) Zusätze bei besonderen klimatischen Bedingungen.
 3) R/B=Rund- / Breitstrahlregulierung | ED=Eingangsdruck | DS=Düsenansatz

Die SATAjet 5000 B, perfekt bis ins kleinste Detail

Robuste Luftdüse aus verchromtem Messing mit **QC™** Luftdüsengewinde für schnellen Wechsel mit nur einer Umdrehung.



QCC™ – Quick Cup Connector. Becheranschluss mit Bajonett. Für schnellen, sauberen Becherwechsel und einfache Reinigung.

Farbdüse und -nadel aus korrosionsbeständigem Edelstahl.

Farbdüsenabdichtung für geringen Reinigungsaufwand und sichere Farbwechsel.

Wartungsarme, selbstnachstellende Dichtungen an Luftkolben und Farbnadel.

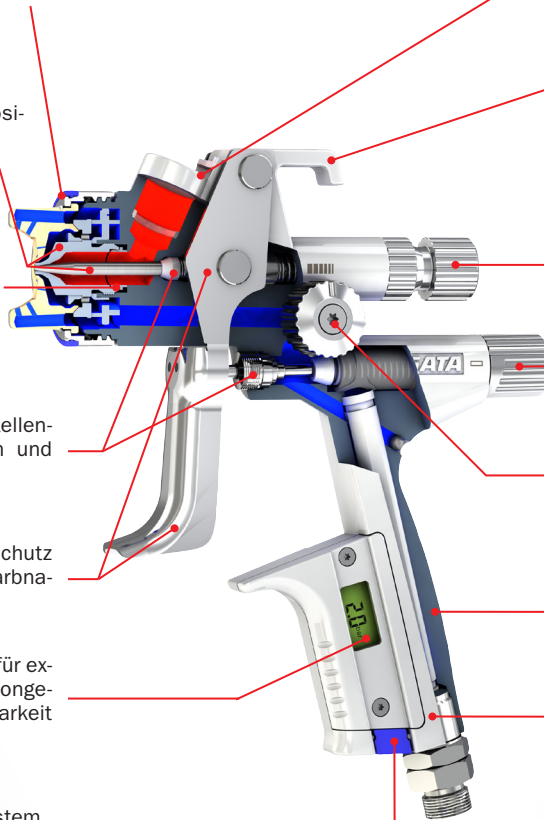
Abzugsbügel mit Farbnadelschutz für lange Standzeiten der Farbnadeldichtung.

Option: Digitale Druckanzeige für exakten Druck, höchste Farbtongenauigkeit und Reproduzierbarkeit der Lackiererergebnisse.

CCS™ – Color Code System. Für die einfache Kennzeichnung Ihrer Lackierpistolen.



Garantie. Qualität ist nicht genug – wir garantieren sie auch: 3 Jahre!



Aufhängehaken zur praktischen Aufbewahrung.

Einstellelemente auch mit Handschuhen perfekt zu bedienen:

Griffige Materialmengenregulierung.

Luftmikrometer zum Einstellen der Zerstäuberluft. Höchste Präzision mit digitaler Druckanzeige (**optional**).

Rund-/Breitstrahlregulierung mit einer halben Drehung erlaubt eine feine Justierung.

Ergonomisch geformter Griff.

Reinigungsfreundliche, korrosionsfeste **pearlchrome™** Oberfläche.

Zwei Wege zum perfekten Ergebnis: **HVLP** und **RP®**

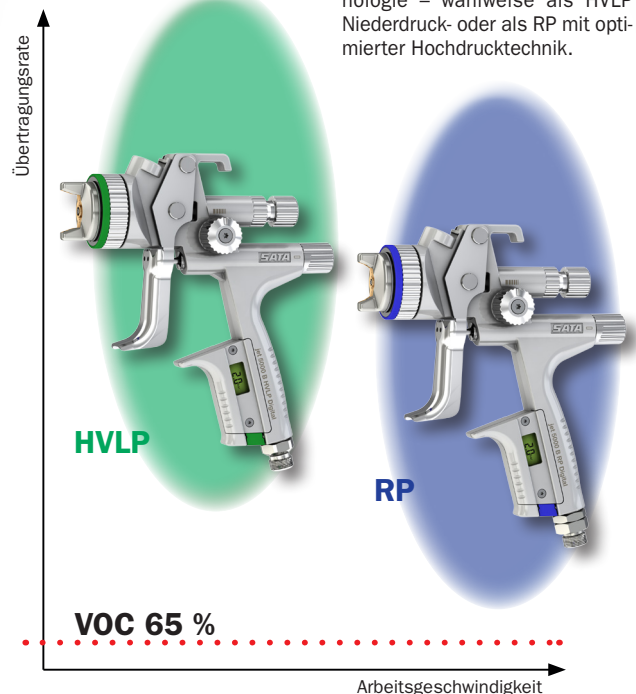
Die „Extra-Sparsame“ **SATAjet 5000 B HVLP** erzielt besonders hohe Übertragungsraten mit ihrer Niederdruck-Technologie.

Die „Extra-Schnelle“ **SATAjet 5000 B RP** für maximale Arbeitsgeschwindigkeit bei optimierter Hochdruck-Technologie und geringem Overspray.

Beide Varianten sind sehr flexibel einsetzbar, erfüllen höchste Ansprüche an das Lackiererergebnis und übertreffen die von der VOC-Richtlinie geforderten Übertragungsraten von 65 % deutlich.



VOC-konforme Zerstäubungstechnologie – wahlweise als HVLP Niederdruck- oder als RP mit optimierter Hochdrucktechnik.



Top in allen Einsatzgebieten – SATAjet 5000 B

Mit der SATAjet 5000 B erzielen Sie höchste Oberflächenqualität: Beim Lackieren von z. B. Kfz, Nfz, Möbeln, Yachten oder hochwertigen Industrieteilen – mit allen Lacksystemen.

Über die Wahl der richtigen Düse – ganz gleich, ob für Basis-, Klar- oder Unilacke – informiert Sie Ihr SATA-Fachhändler oder unsere Webseite:

www.sata.com/SATAjet5000B



Düsengröße	HVLP	1,0	-	1,2	WSB	1,3	1,4	1,5	1,7	1,9	2,2
	RP	1,0	1,1	1,2	1,2 W	1,3	1,4	1,6	1,8	2,0	2,5
Kpl. mit 0,6 l QCC-Kunststoff-Mehrwegbecher, ohne Drehgelenk		-	-	210369	210377	210385	210401	210419	-	-	-
		-	-	209627	209635	209643	209650	209668	-	-	-
Kpl. mit 0,6 l QCC-Kunststoff-Mehrwegbecher, mit Drehgelenk		210427	-	210435	210443	210450	210484	210500	210518	210534	210542
		209676	209684	209692	209700	209718	209726	209734	209742	209759	209767
DIGITAL kpl. mit 0,6 l QCC-Kunststoff-Mehrwegbecher, mit Drehgelenk		-	-	210617	210625	210633	210658	210666	-	-	-
		-	-	209817	209825	209833	209841	-	-	-	-
Kpl. mit RPS Einwegbecher 0,3 l / 0,6 l / 0,9 l, mit Drehgelenk		-	-	210559	210567	210575	210591	210609	-	-	-
		-	-	209775	209783	209791	209809	-	-	-	-
DIGITAL kpl. mit RPS Einwegbecher 0,3 l / 0,6 l / 0,9 l, mit Drehgelenk		-	-	210674	210682	210690	210716	210724	-	-	-
		-	-	209924	209932	209940	209957	-	-	-	-
Düsensatz		210955	-	210963	210971	210989	211011	211045	211052	211060	211078
		210245	210252	210260	210278	210286	210294	210302	210310	210328	210336

Zubehör:

SATA® adam 2™



Macht aus einer Standard-Lackierpistole eine „DIGITAL“ – zum Nachrüsten der **SATAjet 5000 B Standard** ohne integrierte elektronische Druckmessung. Exaktes Einstellen und Anzeigen des Eingangsdrucks für perfekte Reproduzierbarkeit. Art. Nr. 211540



SATA® cert™

Fehler vermeiden, bevor sie entstehen – durch regelmäßige Spritzbildkontrollen. Art. Nr. 161596



SATA® RPS™

Ersetzt Mehrwegbecher und passt ohne Adapter. Senkt den Reinigungsaufwand und spart Lösungsmittel. Größen: 0,3 l, 0,6 l und 0,9 l. Art. Nr. auf Anfrage



SATA® care set™

Praktische Werkzeugtasche mit zweckmäßigem Zubehör für die Pistolenreinigung und -wartung. Rot umrandet: Nicht im Lieferumfang enthalten. Art. Nr. 162628



Weiteres nützliches Zubehör wie Schläuche, Atemschutzgeräte, Druckluftfilter etc. hält Ihr SATA-Fachhändler für Sie bereit.

Ihr SATA-Fachhändler



SATA GmbH & Co. KG
Domertalstraße 20
70806 Kornwestheim
Deutschland
Tel. +49 7154 811-100
Fax +49 7154 811-196
E-Mail: info@sata.com
www.sata.com